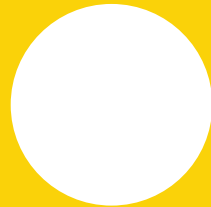


KINDER ..UNI MÜNCHEN

VORLESUNGS- VERZEICHNIS

Sommersemester

2026





Ihr blättert hier im Vorlesungsverzeichnis der KinderUni München – herzlich willkommen!

Kennt ihr die KinderUni schon?

WIE, WO, WANN UND FÜR WEN FINDET DIE KINDERUNI STATT?

In München gibt es verschiedene (Fach-)Hochschulen und zwei große Universitäten. In jedem Semester ist die KinderUni an einer anderen Hochschule zu Gast und organisiert dort gemeinsam mit den Kolleg:innen der Hochschulen und Universitäten Vorlesungen und Veranstaltungen für Kinder zwischen sieben und zwölf Jahren.

Die Unis und Hochschulen suchen die Professor:innen aus, die euch dann in den Vorlesungen erzählen, worüber sie forschen und besonders gut Bescheid wissen.

Die Vorlesungen finden zumeist im Audimax oder anderen Hörsälen der Unis statt – dort, wo sonst auch die erwachsenen Studierenden sitzen und studieren.



ACHTUNG:

Im Sommersemester 2026 ist die KinderUni für drei Vorlesungen zu Gast an der Ludwig-Maximilians-Universität. Alle Vorlesungen finden dieses Semester am Geschwister-Scholl-Platz 1 im Hörsaal A 140 statt.

Worum es bei den Vorlesungen geht und alle wichtigen Infos findet ihr hier im Vorlesungsverzeichnis!



Ihr blättert hier im Vorlesungsverzeichnis der KinderUni München – herzlich willkommen!

SO KOMMT IHR ZUR KINDERUNI

Hörsaal A 140

Ludwig-Maximilians-Universität
Geschwister-Scholl-Platz 1

Anfahrt: U-Bahn: Linie U3/U6
sowie Bus Linie 153/154
Haltestelle Universität

VORLESUNGS- UND SEMINARZEITEN

Die Vorlesungen finden an den angegebenen Freitagen von 17 bis 18 Uhr statt. Bitte seid spätestens eine Viertelstunde vor Vorlesungsbeginn da – ihr müsst euch vor Ort nämlich noch einen Eintrag in euer Studienbuch holen.

Ein Tipp: Das vorliegende Vorlesungsverzeichnis könnt ihr übrigens auch als Notizbuch während der Vorlesungen benutzen – bei jedem Vorlesungseintrag gibt's extra Platz dafür!

EINSCHREIBUNG

Damit ihr ganz sicher einen Platz bekommt, könnt ihr euch bereits im Voraus für die Veranstaltungen einschreiben. Das ist möglich ab Montag, den 4. Mai 2026, entweder online auf www.kinderuni-muenchen.de oder per Telefon unter **(0 89) 38 98 91 39**.

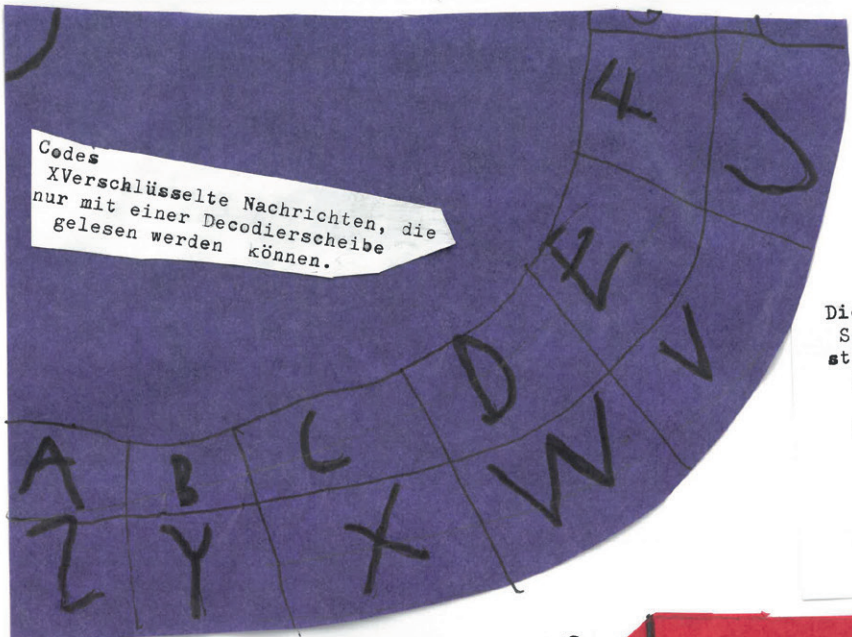
Die Veranstaltungen sind kostenlos.

Bei eurem ersten KinderUni-Besuch kann eure Immatrikulation dann abgeschlossen werden: Ihr erhaltet ein Studienbuch. Das begleitet euch ein KinderUni-Leben lang. Neben dem aktuellen Semesterstempel könnt ihr darin alle besuchten Veranstaltungen eintragen. Falls ihr bereits ein Studienbuch besitzt: nicht vergessen!

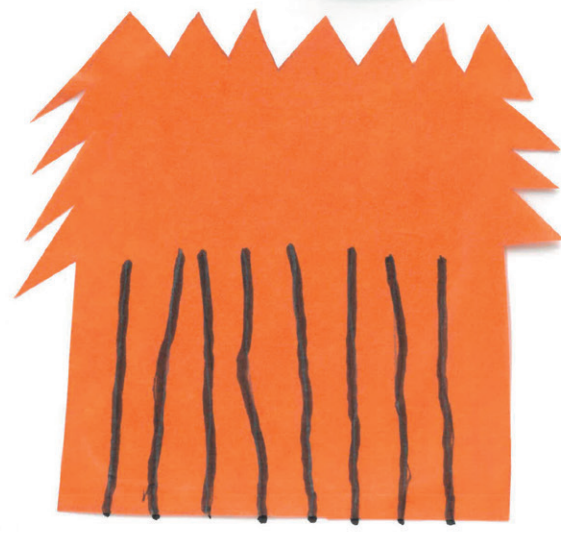
Es gibt immer noch einige Restplätze – einfach rechtzeitig vorbeikommen!



Codes
 X Verschlüsselte Nachrichten, die nur mit einer Decodierscheibe gelesen werden können.



Die Reporter:innen
 Seiten wurden gestaltet von:
 Isabel
 Laura
 Emma
 Liz
 Theresa
 Feite
 Rosalie
 Magdalena

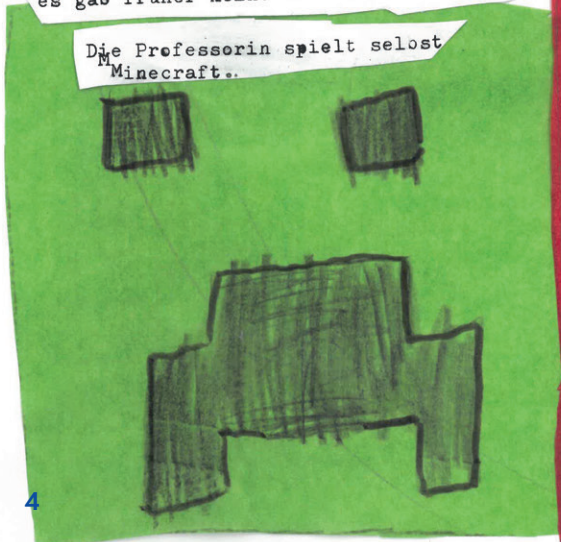


REHKITZ
 wenn du ein rehkitz siehst dann musst du bei einer Station anrufen. Dann kommen die und lesen das Rehkitz in einer Kiste mit Gras auf. dann bringen sie das Rehkitz in die Station.

WINTERSE MESTER

Spielen
 wenn man laut war sind kugeln hoch gegangen, wenn nicht, dann nicht. es gab früher keine brutalen spielen.

Die Professorin spielt selbst Minecraft.



2025 | 2026

DIE HOCHSCHULE MUENCHEN HAT AM DACH EINEN ROTEN WUERREL+ dach aus glas

Anweisung zum Schummeln:
 bitte SCHummeln:
 in der schule
 sportverein
 zuhause
 freunde
 familie



kristalle
 der professore hatte echte kristalle dabei. manche haben im dunkeln geleuchtet. man kann kristalle selo er zuechten.

Ludwig-Maximilians-Universität



Die Ludwig-Maximilians-Universität München, kurz LMU, ist eine sehr große Universität in München. Sie wurde vor mehr als 500 Jahren gegründet. Heute lernen hier mehr als 53.000 Menschen, manche kommen aus anderen Ländern, auch von sehr weit her.

An der LMU forschen viele Wissenschaftlerinnen und Wissenschaftler. Sie beschäftigen sich mit Sprachen, Kulturen, Krankheiten, Tieren, Pflanzen, unserem Planeten oder sogar dem Weltall.

Die Universität hat 18 Fakultäten – das sind große Gruppen von Fächern wie Medizin, Biologie, Geschichte oder Physik. Es gibt viele Orte der LMU in München: Gebäude in der Innenstadt, Krankenhäuser und Labore in Großhadern und Martinsried.

Heute seid ihr im Hauptgebäude am Geschwister-Scholl-Platz, das schon fast 200 Jahre alt ist, wo auch die KinderUni stattfindet. Hier könnt ihr zuhören, staunen und Fragen stellen.

Sind Rapper Dichter? Poesie in der aktuellen Musik

Prof. Dr. Frieder von Ammon

Freitag, 22. Mai 2026 | 17–18 Uhr

Ludwig-Maximilians-Universität

Geschwister-Scholl-Platz 1 | Hörsaal A 140

9

Wann brauche ich Hitzefrei?

Wie mein Körper mit hohen Temperaturen klarkommt

Dr. Julia Hellmann

Freitag, 19. Juni 2026 | 17–18 Uhr

Ludwig-Maximilians-Universität

Geschwister-Scholl-Platz 1 | Hörsaal A 140

11

Was können Baum oder Fuchs gegen Ungerechtigkeit tun?

Wenn die Natur vor Gericht zieht

Prof. Dr. jur. Jens Kersten

Freitag, 17. Juli 2026 | 17–18 Uhr

Ludwig-Maximilians-Universität

Geschwister-Scholl-Platz 1 | Hörsaal A 140

13

Alle Vorlesungen werden in Gebärdensprache gedolmetscht.

Ausführlichere Informationen zu den einzelnen Vorlesungen findet ihr auf den nächsten Seiten. Dann könnt ihr euch die Vorlesungen aussuchen, die euch am meisten interessieren!

Sind Rapper Dichter? Poesie in der aktuellen Musik

Prof. Dr. Frieder von Ammon



Prof. Dr. Frieder von Ammon,
Lehrstuhl für Neuere deutsche
Literaturwissenschaft mit
Schwerpunkt Literatur des
20. Jahrhunderts und der
Klassischen Moderne

Moderation: Geli Schmaus

Die Vorlesung wird in Gebär-
densprache gedolmetscht.

„Rapper sind Dichter!“ Stimmt doch gar nicht, denken manche Erwachsene. Wer allerdings genauer hinschaut, merkt: Rapper spielen mit Wörtern. Sie reimen, denken sich kluge und besonders klingende Sätze aus und erzählen Geschichten. Und genau das machen Dichterinnen und Dichter auch. In der Vorlesung machen wir uns gemeinsam auf, die Poesie in der aktuellen Musik zu entdecken. Und wir blicken zurück in die Literaturgeschichte, in eine Zeit, zu der Poesie und Musik sich ähnlich nahe waren wie in der Popmusik von heute.



Wann brauche ich Hitzefrei? Wie mein Körper mit hohen Temperaturen klarkommt

Dr. Julia Hellmann



Endlich Sommer! Eis essen und ins Freibad gehen zum Abkühlen – das macht Spaß. Doch die Sommer in Deutschland werden immer heißer. Manchmal ist es so heiß, dass nicht nur unser Eis viel zu schnell schmilzt, sondern wir uns müde und schlapp fühlen, im Schulunterricht nicht mehr gut aufpassen können und sogar schlechte Laune bekommen. Warum passiert das eigentlich? Was macht Hitze mit unserem Körper? Und was hilft uns, damit es uns auch an sehr heißen Tagen gut geht? Und wie ist das eigentlich mit dem Hitzefrei?

Dr. Julia Hellmann, Leitung AG Globale Umweltgesundheit und Klimawandel, LMU Klinikum

Moderation: Geli Schmaus

Die Vorlesung wird in Gebärdensprache gedolmetscht.



Was können Baum oder Fuchs gegen Ungerechtigkeit tun? Wenn die Natur vor Gericht zieht

Prof. Dr. jur. Jens Kersten



Prof. Dr. jur. Jens Kersten, Lehrstuhl für Öffentliches Recht und Verwaltungswissenschaften

Moderation: Geli Schmaus

Die Vorlesung wird in Gebärdensprache gedolmetscht.

Wir alle erleben, dass sich die Natur verändert: Das Klima wandelt sich. Arten sterben aus. Es gibt immer mehr Müll. Dafür sind wir Menschen verantwortlich. Deshalb müssen wir etwas ändern, um besser mit der Natur zusammenzuleben. Das geht nur mit neuen Regeln. Aber wie können diese neuen Regeln aussehen? Was heißt heute Nachhaltigkeit? Gibt es ökologisches Eigentum? Können Tiere und Pflanzen Rechte haben? Haben junge Menschen ein Recht auf Zukunft? Wie planen wir eine grüne Stadt? Diese Fragen diskutiert Jens Kersten mit euch, der sich mit Recht beschäftigt.

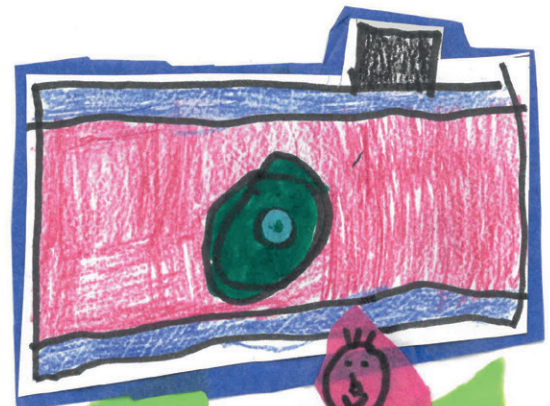


Was machen Reporter:innen?

was macht Spaß an Reporter:innen sein?
-man lernt Freund:innen kennen
-man schaut hinter die Kulissen
-man spricht persönlich mit den Professor:innen
-man wird schlau

REPORTER ALLER ART

was macht eine Reporter:innen aus?
-interessiert sein
-geduldig sein
-Meinungen äußern



wie wirst du Reporter:in?
Ab 16 Uhr kannst du dich als Reporter:in neben der Einschreibung zur Vorlesung anmelden. Dann besprechen wir uns und verteilen die verschiedenen Rollen wie z.B. Interviews führen, Fotos machen oder Umfragen einholen. Nach der Vorlesung führen wir ein exklusives Interview mit der jeweiligen Professor:in. 1 Woche später (freitags) treffen sich die Reporter:innen im FatCat (Kellerstr 8a) zu einer REDAKTIONSSITZUNG und gestalten eine echte, eigene Zeitung über die Vorlesung mit WitzenComics, Kolumnen und weiteren Infos, die dann bei der nächsten Vorlesung verteilt wird. Im Wintersemester gab es 3 Ausgaben der Sandwich-Zeitung! Manchmal berichten die Reporter:innen auch über das Studium außerhalb der Vorlesung, z.B. wie ist das Essen in der Mensa oder wie sieht das Büro einer Professor:in aus?

GRUSSWORTE

Liebe Kinder,
liebe Eltern,

seid willkommen an der Ludwig-Maximilians-Universität – bei Menschen, die sich ganz der Wissenschaft verschrieben haben.

Bestimmt erwartet ihr ergraute Erwachsene im weißen Kittel mit Brille auf der Nase vor Mikroskopen. Da muss ich euch enttäuschen: Wir sind so bunt und vielfältig wie ihr in eurer Schule auch – gut, vielleicht ein wenig älter ... Aber wisst ihr, dass wir eine große Gemeinsamkeit mit euch Kindern haben? Wir – studierende, forschende und lehrende Menschen an der LMU – sind genauso neugierig, wie man es euch Kindern nachsagt. Wir fragen jeden Tag tausendfach „Warum?“ – und viele von uns finden auch Antworten auf diese Frage, um dann gleich wieder das nächste „Warum?“ zu fragen. So arbeiten wir uns immer weiter vor, bis wir Sachen finden, die dann echte Erfindungen werden oder anderen Menschen helfen Probleme zu lösen.

Bei der diesjährigen KinderUni fragen wir zum Beispiel, warum im Rap Poesie steckt, warum wir manchmal Hitzefrei brauchen oder warum auch ein Baum Rechte haben sollte. Und ich hoffe, dass ihr ganz viele „Warums“ mitbringt! Ich wünsche euch und uns viele tolle Aha-Momente, denn die folgen immer, wenn man nur oft genug „Warum?“ fragt!

Euer
Matthias

Prof. Dr. Matthias Tschöp
Präsident der Ludwig-Maximilians-Universität München



Liebe KinderUni-Studierende,
liebe Interessierte und Gäste der KinderUni,

es ist wieder so weit: Die Türen der Hörsäle öffnen sich und Kinder können echte Uni-Luft schnuppern – ganz ohne Hausaufgaben oder Prüfungsstress, dafür mit umso mehr Neugier und Entdeckerfreude. Die KinderUni ist seit mehr als zwei Jahrzehnten ein herausragendes Beispiel dafür, wie wissenschaftliche Bildung frühzeitig, niedrigschwellig und mit großer Wirkung vermittelt werden kann.

In diesem Jahr kehrt die KinderUni wieder an ihren Ursprungsort zurück – die Ludwig-Maximilians-Universität München. Diese steht seit jeher für exzellente Forschung, fachliche Vielfalt und gesellschaftliche Verantwortung. Und genau diesen Spirit verkörpert auch die KinderUni auf einzigartige Weise. Für das Sommersemester 2026 haben Professorinnen und Professoren der LMU wieder spannende Fragen mitgebracht: Sind Rapper eigentlich Dichter? Wie können sich Tiere oder sogar Bäume gegen Ungerechtigkeit wehren – und was hat das mit unseren Gesetzen zu tun? Und was passiert eigentlich in unserem Körper, wenn es draußen richtig heiß wird, und wann wäre „Hitzefrei“ wirklich gerechtfertigt? Besonders über letzte Frage werden viele Schülerinnen und Schüler sicherlich „heiß“ diskutieren. Denn bei der KinderUni steht nicht nur das Zuhören im Mittelpunkt: Sie lädt junge Studierende dazu ein, mitzudenken, nachzufragen und gemeinsam mit den Forschenden neue Perspektiven zu entdecken. So wird die Universität zu einem Ort, an dem Wissen für Kinder lebendig und hautnah erlebbar wird.

Ich danke daher ganz herzlich allen Organisatorinnen und Organisatoren, der Hochschulleitung, den mitwirkenden Professorinnen und Professoren sowie dem Verein Kultur & Spielraum e.V. München. Sie alle leisten einen wichtigen Beitrag zur frühen Bildungsförderung und stärken gleichzeitig das Vertrauen in Wissenschaft und Forschung.

Ihnen und allen KinderUni-Studierenden wünsche ich spannende Vorlesungen und viele Aha-Momente.

Markus Blume, MdL
Bayerischer Staatsminister für Wissenschaft und Kunst



TIPPS



ERWACHSENE AN DER KINDERUNI

Erwachsene können an den Vorlesungen und Veranstaltungen der KinderUni nicht teilnehmen, denn alle Plätze sind für Kinder reserviert. Wartende Erwachsene sind eingeladen an unserem Elternbegleitprogramm teilzunehmen:

DenkStätte Weiße Rose

Freier Besuch der Dauerausstellung „Die Weiße Rose. Widerstand gegen die NS-Diktatur“ am Lichthof der LMU. An allen KinderUni-Terminen geöffnet.

Ludwig, Max + U

Aktuelle Forschung zum Thema Biodiversität: Alle Eltern sind herzlich eingeladen zu einer Kuratorinnen-Führung durch die Ausstellung am 22.5. und 17.7.

Museumspädagogisches Zentrum

Führung „Widerstand gegen den Nationalsozialismus“
19.6.

DIE KINDERUNI ON AIR

Bei vielen Vorlesungen und Veranstaltungen der KinderUni sind auch die Reporter:innen von Radio Feierwerk dabei. Denn in jedem Semester wird in der Sendung „Kurzwelle“, einem Radiomagazin von Kindern für Kinder immer samstags von 10 bis 12 Uhr, auch über die KinderUni-Vorlesungen berichtet! Vielleicht möchtet ihr euch interviewen lassen? Radio Feierwerk könnt ihr am Wochenende hören via UKW 92,4, DAB+ oder im Webstream: kurzwelle.feierwerk.de



TIPPS

KINDERUNIS ANDERSWO

Auch in anderen Städten könnt ihr die KinderUni besuchen – und das meist ganz kostenlos! Falls euer Wissensdurst also noch nicht gestillt sein sollte, schaut doch zusätzlich woanders vorbei:

- **Kinderuni an der Friedrich-Alexander-Universität Erlangen-Nürnberg**
www.nuernberg.de/internet/kuf_kultur/kinderuni.html
Was haben Religionen mit unseren Spielsachen zu tun?
10. April 2026
(Nathanael Riemer, Denise Scheuerer, Ramy Abdin, Jan Gehm, Lehrstuhl für orientalische Philologie und Islamwissenschaft)

- **Kinder-Uni an der Hochschule Kempten**
www.hs-kempten.de/hochschule/hochschule-erleben/kinder-uni-in-kempten

Was passiert, wenn das Gehirn durcheinandergerät? Demenz – dem Vergessen auf der Spur

16. April 2026
(Katrin Lörch-Merkle, Fakultät Soziales und Gesundheit)

- **Kinderuni an der Julius-Maximilians-Universität Würzburg**

www.uni-wuerzburg.de/kinderuni/programm
Grün, glitschig, genial? Algen und die Welt von morgen
27. Juni 2026
(Prof. Dr. Laura Otto und Nicholas Cudd, Lehrstuhl für Europäische Ethnologie)



FOTOHINWEIS

Liebe Studierende, liebe Eltern, bei einigen Vorlesungen werden Foto-/Film-/Audioaufnahmen seitens der Veranstalter:innen sowie Medienpartner:innen gemacht – natürlich nur, wenn Sie damit einverstanden sind. Vor Ort finden Sie eine Einverständniserklärung für diesen Zweck, und auch online zum Ausfüllen und Mitbringen bzw. während der Anmeldung: www.kinderuni-muenchen.de

Wir bedanken uns für Ihre Mithilfe!



EXTRASEITEN: Die Seiten 4+5 und 14+15 wurden von den KinderUni-Reporter:innen Emma, Feite, Isabel, Laura, Liz, Magdalena, Rosalie und Theresa im April 2026 geschrieben und gestaltet.

Werde auch du Reporter:in! Sammle Material während der Vorlesungen, führe Interviews und gestalte in Redaktions-sitzungen immer freitags in der Woche danach die „Sandwich-Zeitung“. Zum Mitmachen sei gerne bereits um 16 Uhr da und melde dich vor Ort am Zeitungsstand der Reporter:innen. Schon kann es losgehen! Keine Voranmeldung als Reporter:in nötig.



ORGANISIERT UND VERANSTALTET VON

Kultur & Spielraum e. V.
Ursulastraße 5, 80802 München
Telefon (0 89) 38 98 91 39
www.kinderuni-muenchen.de

IN KOOPERATION MIT

Ludwig-Maximilians-Universität
Museumspädagogisches Zentrum
Weiße Rose Stiftung e. V.
Gehörlosenverband München und
Umland e. V. (GMU)

IM AUFTRAG DER

Landeshauptstadt München (Sozialreferat/
Stadtjugendamt/Jugendkulturwerk)

MEDIENPARTNER:INNEN

Münchner Kinderzeitung
Radio Feierwerk

BILDER

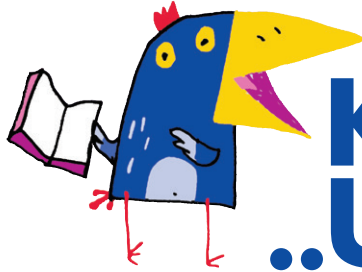
Gérard Pleyne (U2, 1, 2, 3, 20, U3), Julia Bergmeister (3 unten, 18), LMU (6, 9 klein), Viktor/stock.adobe.com (9 groß), Bonsales/stock.adobe.com (11 groß), Dr. Julia Hellmann (11 klein), Terrance/stock.adobe.com (13 groß), LMU/Oliver Jung (13 klein), Enno Kapitza/LMU (16), StMWK/Böttcher (17), Sebastian Kissel (19)

RABEN-ILLUSTRATIONEN

Verena Schlechte

GESTALTUNG

Anja Rohde



KINDER UNI MÜNCHEN



Landeshauptstadt
München
Sozialreferat
Stadtjugendamt



Anmeldung unter
Telefon (0 89) 38 98 91 39
www.kinderuni-muenchen.de